

## MEMORIA DE CALIDADES BASIC

Cimentación	Losa de hormigón armado.
Estructura	<ul style="list-style-type: none"> <li>• Estructura metálica mediante vigas y columnas de acero estructural S275 JR.</li> <li>• En la estructura soporte se emplean pilares tubulares rectangulares de distintas secciones y espesores.</li> <li>• La estructura horizontal está compuesta de forjado de hormigón armado sobre chapa metálica y a su vez sobre correas IPE 80 y perfiles IPE 160.</li> <li>• En las cubiertas, la estructura se resuelve mediante vigas tubulares de distintas secciones y espesores.</li> </ul>
Forjado	<p>Forjado sanitario en planta baja.</p> <p>Losa de hormigón armado sobre chapa colaborante en plantas superiores.</p>
Cubierta	<p>En modelos Comfort Urban, Dream One y Dream Two: Cubierta plana no transitable, no ventilada, con grava, tipo invertida, pendiente del 1% al 5%.</p> <p>En modelo Comfort Rustic Cubierta inclinada con una pendiente media del 30%, con teja cerámica curva.</p>
Fachada	<p>Compuesta por capas explicadas de fuera hacia dentro:</p> <ol style="list-style-type: none"> <li>a. Revestimiento mortero acrílico acabado gota fina o rugosa según modelo con base de malla de refuerzo y reforzado con fibras.</li> <li>b. Lámina impermeabilizante.</li> <li>c. Panel de cerramiento de alto rendimiento, formado por chapas galvanizadas, lacadas en caliente y con interior de poliuretano expandido.</li> <li>d. En una misma capa y en combinación: <ol style="list-style-type: none"> <li>1. Conjunto de subestructuras metálicas auxiliares de refuerzo y montante para panel de cerramiento.</li> <li>2. Sistema de aislamientos acústico y térmico formado por la combinación de fibra de vidrio, lana de roca, polietileno extruido y manta de aislamiento reflexivo.</li> <li>3. Instalaciones de fontanería, electricidad y Pladur.</li> </ol> </li> <li>e. Trasdosado de placa de cartón-yeso, tipo Pladur.</li> </ol>



MICASAMODULAR  
make your dreams happen

## MEMORIA DE CALIDADES BASIC

Divisiones interiores	Tabique sencillo formado por una estructura simple de perfiles de chapa de acero galvanizado con aislamiento acústico según estancia determinado por la Dirección Facultativa y placas de yeso laminado tipo Pladur.
Solados	Suelo laminado imitación madera en dormitorios y espacios comunes acabado a elegir hasta 11€/m <sup>2</sup> . Solado de gres cerámico en cuartos húmedos acabado a elegir hasta 10€/m <sup>2</sup> .
Paramentos verticales	Gres cerámico en cuartos húmedos acabado a elegir hasta 10€/m <sup>2</sup> . Pintura plástica, color blanco, acabado mate y textura lisa.
Falso techo	Falso techo de yeso laminado.
Carpinterías exteriores	Perfilería de PVC con 5 cámaras y 70 mm. de espesor. El PVC es resistente a decoloraciones por rayos UVA y no se deteriora con el paso del tiempo o como consecuencia de circunstancias climatológicas adversas. Las ventanas de PVC, además, aseguran un elevado aislamiento térmico y minimizan el riesgo de condensación. Sistema de apertura abatible, oscilo batiente o corredera según estancias. Módulo compacto de persiana de PVC lacada con aislamiento térmico inyectado incorporado según estancia determinado por la Dirección Facultativa.
Cristales	Doble acristalamiento Climalit, con sistema anti-fragmentación, rotura de puente térmico y Planitherm. Vidrio Planiclear totalmente transparente e incoloro. De este modo, se asegura el aislamiento, el control térmico, la filtración de rayos solares y la seguridad de las ventanas.



MICASAMODULAR  
make your dreams happen

## MEMORIA DE CALIDADES BASIC

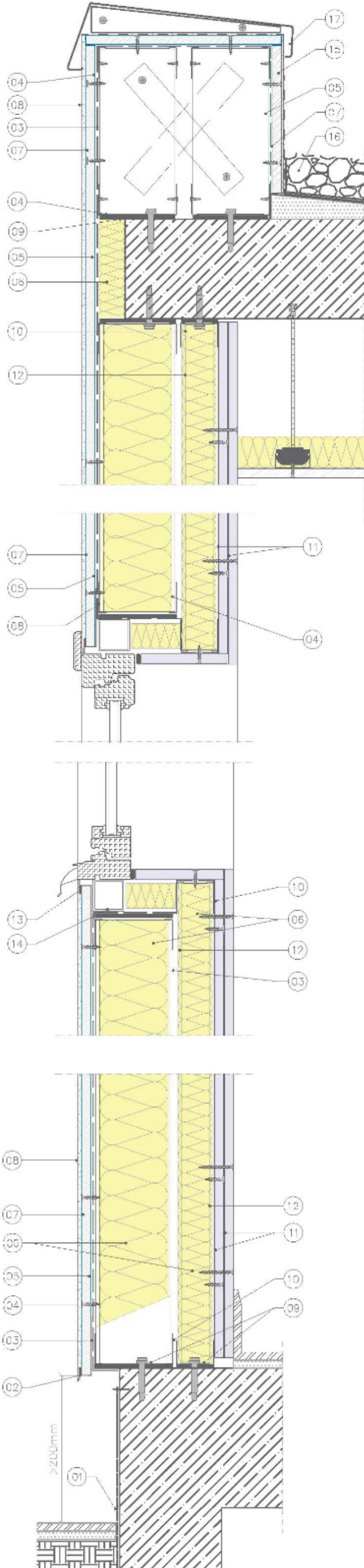
Persianas	Manuales
Carpinterías interiores	<p>Puerta exterior de PVC.</p> <p>Puertas interiores de madera DMH Hidrófuga con hoja plana a definir por la DF, con acabado lacado en blanco, herrajes de colgar y manivela cromados.</p>
Grifería y sanitarios	<p>Lavabo de resina con mueble de dos cajones, serie básica.</p> <p>Plato de ducha cerámico de 4 cm de grosor serie básica.</p> <p>Inodoro de porcelana vitrificada serie básica.</p> <p>Mampara de ducha de perfil anodizado acabado brillo y vidrio templado transparente.</p> <p>Ducha termostática, grifería de lavabo monomando, acabado cromo serie básica.</p>
Muebles de baños	Conglomerado de maderas hidrófugas, acabado laminado.
Iluminación	Leds de bajo consumo montados en sistema Downlight.
Calefacción	<p>Instalación de calefacción mediante radiadores con sistema individual de caldera de gas.</p> <p>Agua caliente sanitaria mediante aerotermino de 100 litros.</p>
Electricidad y telecomunicaciones	<p>Instalación eléctrica de acuerdo con el reglamento electrotécnico de baja tensión. Mecanismos eléctricos de primera calidad.</p> <p>Instalación de televisión (TDT, y radio FM), con tomas de usuario en salón, y dormitorios.</p> <p>Toma adicional eléctrica en porches.</p> <p>Las viviendas dispondrán de videoportero automático con conexión a acceso de parcela.</p>



MICASAMODULAR  
make your dreams happen

## MEMORIA DE CALIDADES BASIC

### SISTEMA DE FACHADA



#### Leyenda:

- 01.- Tratamiento de impermeabilización de forjado.
- 02.- Perfil de Borde Goteo de PVC.
- 03.- Montante THM 100 o similar
- 04.- Rail THR 100 o similar.
- 05.- Lámina impermeabilizante.
- 06.- Panel de Lana Mineral.
- 07.- Placa Pladur de exteriores de 12.5mm
- 08.- Acabado
- 09.- Banda estancia
- 10.- Rail 48
- 11.- Placa pladur para interiores de 12.5mm de espesor.
- 12.- Montante 48
- 13.- Perfil PVC borde L
- 14.- Estructura portante de ventana
- 15.- Impermeabilización de cubierta
- 16.- Cubierta plana no transitable
- 17.- Albardilla de coronación