



MICASAMODULAR
make your dreams happen

MEMORIA DE CALIDADES QUALITY

Cimentación	Losa de hormigón armado.
Estructura	<ul style="list-style-type: none">• Estructura metálica mediante vigas y columnas de acero estructural S275 JR.• En la estructura soporte se emplean pilares tubulares rectangulares de distintas secciones y espesores.• La estructura horizontal está compuesta de forjado de hormigón armado sobre chapa metálica y a su vez sobre correas IPE 80 y perfiles IPE 160.• En las cubiertas, la estructura se resuelve mediante vigas tubulares de distintas secciones y espesores
Forjado	Forjado sanitario en planta baja. Losa de hormigón armado sobre chapa colaborante en plantas superiores.
Cubierta	En modelos Comfort Urban, Dream One y Dream Two: Cubierta plana no transitable, no ventilada, con grava, tipo invertida, pendiente del 1% al 5%. En modelo Comfort Rustic Cubierta inclinada con una pendiente media del 30%, con teja cerámica curva.
Fachada	Compuesta por capas explicadas de fuera hacia dentro: a. Revestimiento mortero acrílico acabado gota fina o rugosa según modelo con base de malla de refuerzo y reforzado con fibras. b. Lámina impermeabilizante. c. Panel de cerramiento de alto rendimiento, formado por chapas galvanizadas, lacadas en caliente y con interior de poliuretano expandido. d. En una misma capa y en combinación: 1. Conjunto de subestructuras metálicas auxiliares de refuerzo y montante para panel de cerramiento. 2. Sistema de aislamientos acústico y térmico formado por la combinación de fibra de vidrio, lana de roca, polietileno extruido y manta de aislamiento reflexivo. 3. Instalaciones de fontanería, electricidad y Pladur. e. Trasdosado de placa de cartón-yeso, tipo Pladur.



MICASAMODULAR
make your dreams happen

MEMORIA DE CALIDADES QUALITY

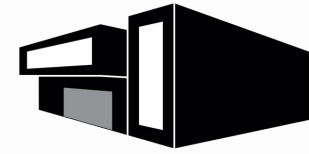
Divisiones interiores	Tabique sencillo formado por una estructura simple de perfiles de chapa de acero galvanizado con aislamiento acústico según estancia determinado por la Dirección Facultativa y placas de yeso laminado tipo Pladur.
Solados	Suelo laminado imitación madera en dormitorios y espacios comunes acabado a elegir hasta 30€/m ² . Solado de gres cerámico en cuartos húmedos acabado a elegir hasta 25€/m ² .
Paramentos verticales	Gres cerámico en cuartos húmedos acabado a elegir hasta 25€/m ² . Pintura plástica, color blanco, acabado mate y textura lisa.
Falso techo	Falso techo de yeso laminado.
Carpinterías exteriores	Perfilería de PVC con 5 cámaras y 70 mm. de espesor. El PVC es resistente a decoloraciones por rayos UVA y no se deteriora con el paso del tiempo o como consecuencia de circunstancias climatológicas adversas. Las ventanas de PVC, además, aseguran un elevado aislamiento térmico y minimizan el riesgo de condensación. Sistema de apertura abatible, oscilo batiente o corredera según estancias. Módulo compacto de persiana de PVC lacada con aislamiento térmico inyectado incorporado según estancia determinado por la Dirección Facultativa.
Cristales	Doble acristalamiento Climalit, con sistema anti-fragmentación, rotura de puente térmico y Planitherm. Vidrio Planiclear totalmente transparente e incoloro. De este modo, se asegura el aislamiento, el control térmico, la filtración de rayos solares y la seguridad de las ventana.



MICASAMODULAR
make your dreams happen

MEMORIA DE CALIDADES QUALITY

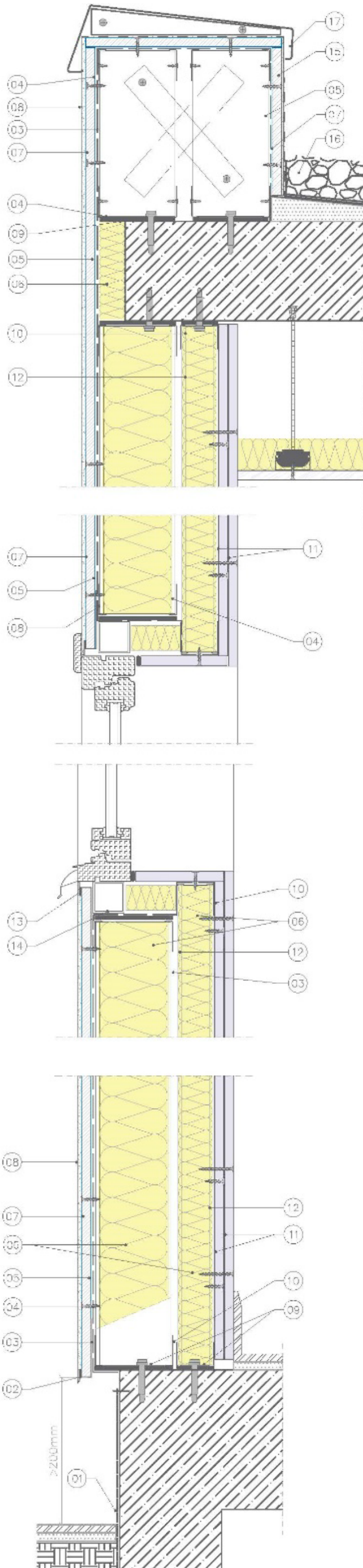
Persianas	Manuales
Carpinterías interiores	<p>Puerta exterior de PVC.</p> <p>Puertas interiores de madera DMH Hidrófuga con hoja plana a definir por la DF, con acabado lacado en blanco, herrajes de colgar y manivela cromados.</p> <p>Armarios empotrados con puertas correderas terminación lacada color blanco. Interior sin vestir.</p>
Grifería y sanitarios	<p>Lavabo de resina con mueble de dos cajones, serie medium.</p> <p>Plato de ducha cerámico de 4 cm de grosor serie medium.</p> <p>Inodoro de porcelana vitrificada serie medium.</p> <p>Mampara de ducha de perfil anodizado acabado brillo y vidrio templado transparente.</p> <p>Ducha termostática, grifería de lavabo monomando, acabado cromo serie medium.</p>
Muebles de baños	Conglomerado de maderas hidrófugas, acabado laminado.
Iluminación	Leds de bajo consumo montados en sistema Downlight.
Calefacción	<p>Instalación de calefacción mediante radiadores con sistema individual de caldera de gas.</p> <p>Agua caliente sanitaria mediante aerotermo de 100 litros.</p>
Electricidad y telecomunicaciones	<p>Instalación eléctrica de acuerdo con el reglamento electrotécnico de baja tensión. Mecanismos eléctricos de primera calidad.</p> <p>Instalación de televisión (TDT, y radio FM), con tomas de usuario en salón, cocinas y dormitorios.</p> <p>Tomas de TV y TF en salón, cocina y dormitorios. Tomas RJ45 para conexión a internet conforme a normativa.</p> <p>Toma adicional eléctrica en porches.</p> <p>Las viviendas dispondrán de videoportero automático con conexión a acceso de parcela y entrada a portal.</p>



MICASAMODULAR
make your dreams happen

MEMORIA DE CALIDADES QUALITY

SISTEMA DE FACHADA



Leyenda:

- 01.- Tratamiento de impermeabilización de forjado.
- 02.- Perfil de Borde Goteo de PVC.
- 03.- Montante THM 100 o similar
- 04.- Rail THR 100 o similar.
- 05.- Lámina impermeabilizante.
- 06.- Panel de Lana Mineral.
- 07.- Placa Pladur de exteriores de 12.5mm
- 08.- Acabado
- 09.- Banda estanca
- 10.- Rail 48
- 11.- Placa pladur para interiores de 12.5mm de espesor.
- 12.- Montante 48
- 13.- Perfil PVC borde L
- 14.- Estructura portante de ventana
- 15.- Impermeabilización de cubierta
- 16.- Cubierta plana no transitable
- 17.- Albardilla de coronación